

106年12月新北市林口區實價登錄統計資訊分析

統計單位：新北市新莊地政事務所

一、本月買賣移轉案件數

表 1 本月林口區買賣移轉案件數

106年12月	買賣移轉案件數(件)	土地移轉筆數(筆)	建物移轉棟數(棟)
林口區	455	287	458

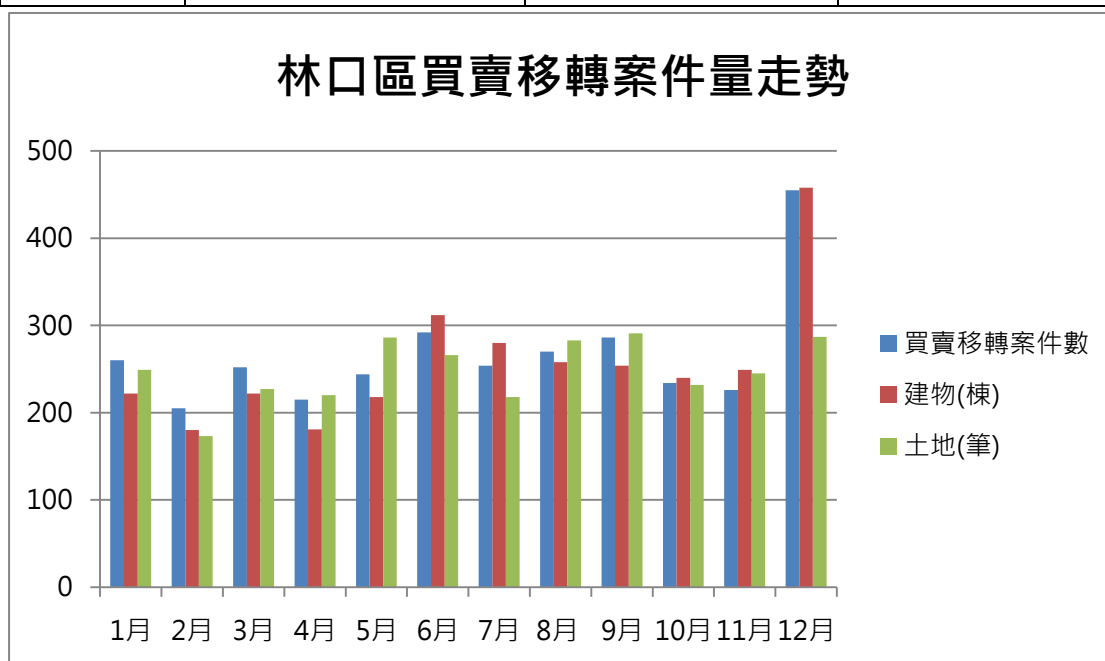


圖 1 林口區買賣移轉案件量走勢

二、區間分析(以下為房地交易案件)

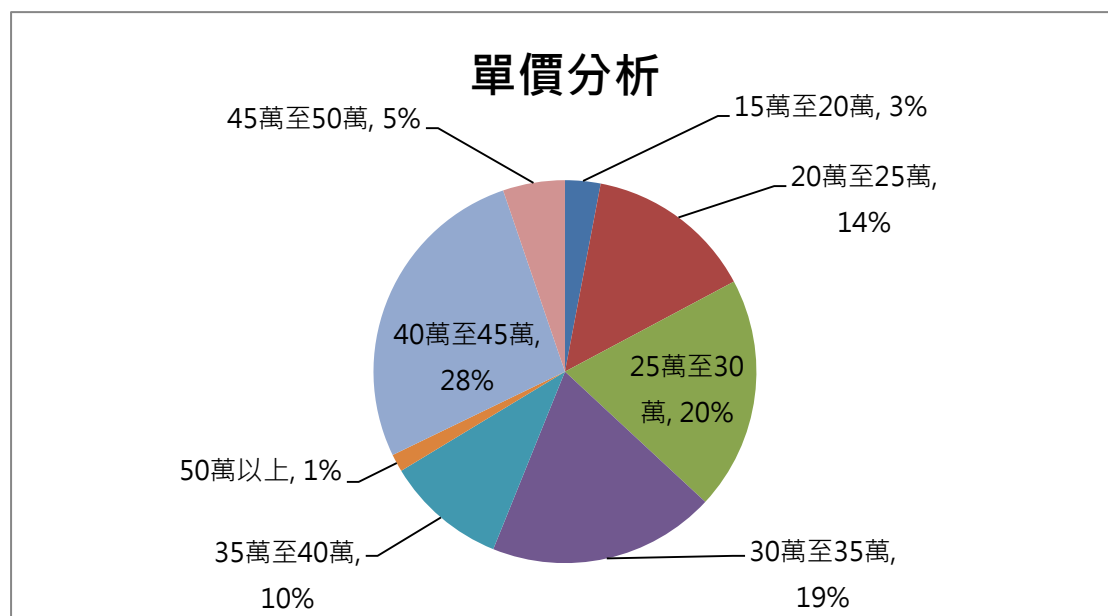


圖 2 單價分析(單位：萬元/坪)

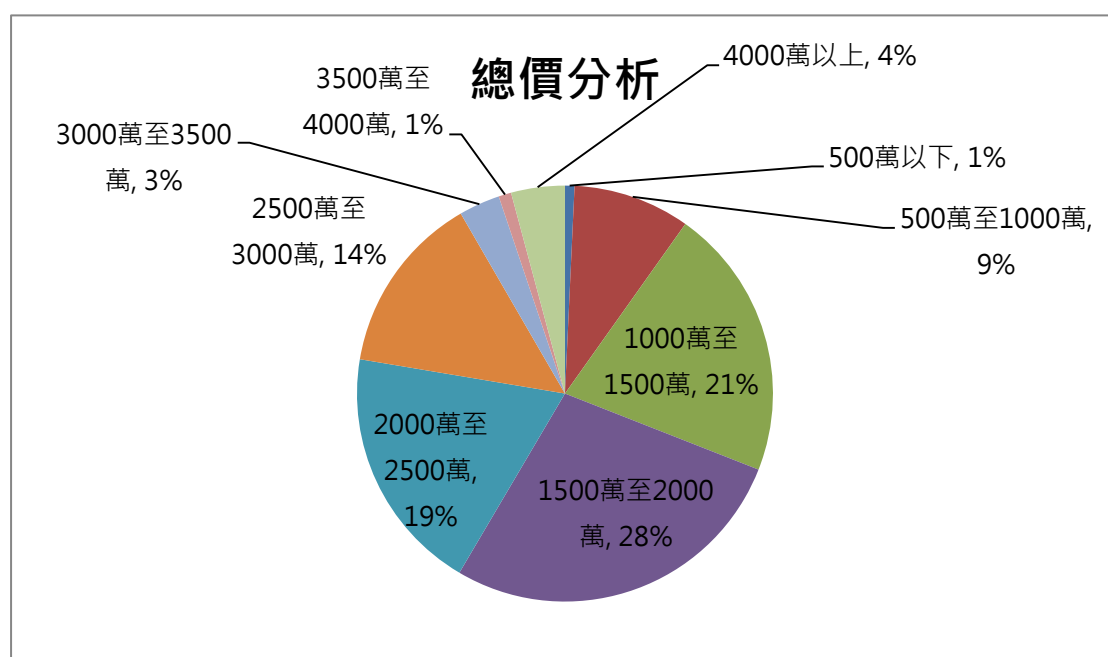


圖 3 總價分析

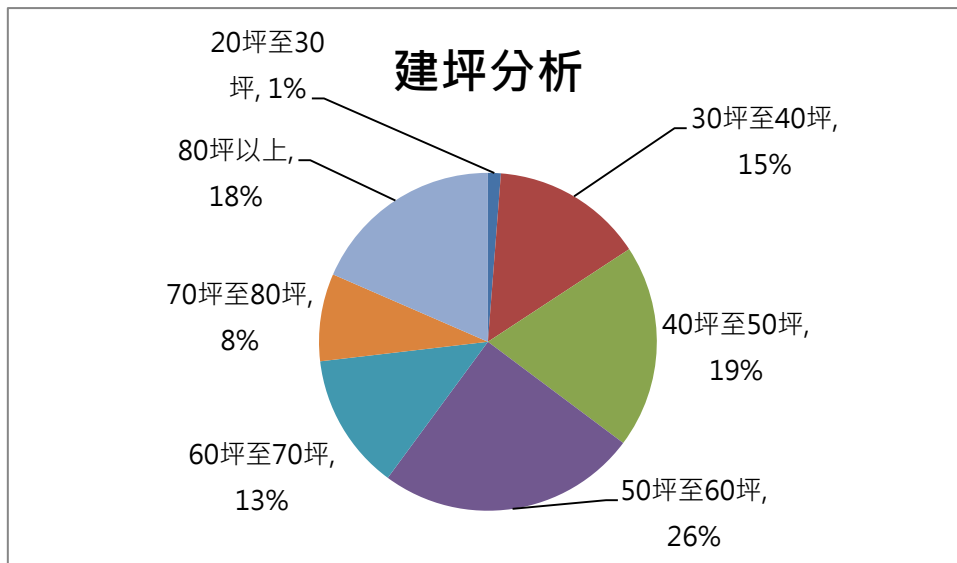


圖 4 建坪分析

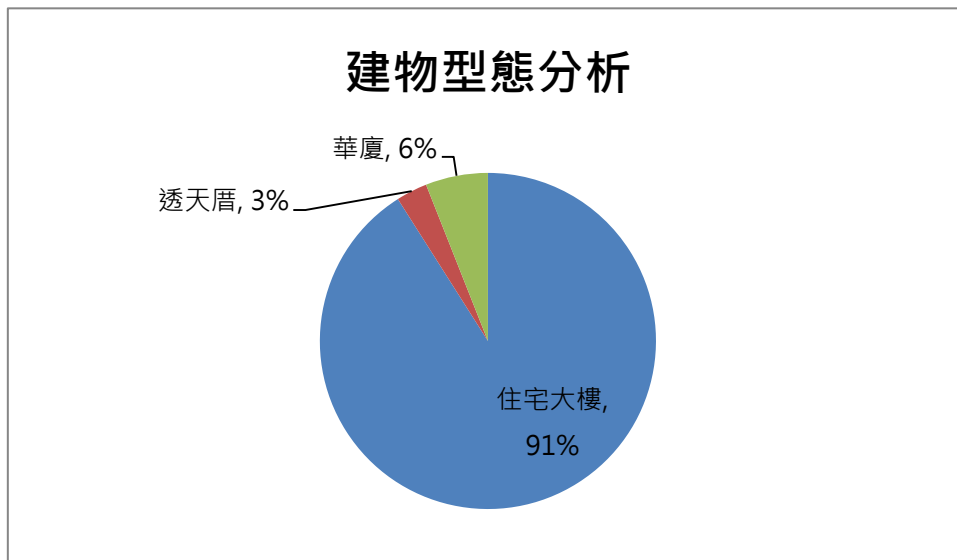


圖 5 建物型態分析

備註：資料來源為實價登錄揭露資料，排除異常交易案件及移轉樓層為 1 樓之交易案件。

三、各次市場周邊成交行情

路段/捷運站/ 火車站	建物類型	件數	成交行情(萬元/坪)		
			均價	最高價	最低價
機場捷運林 口站	住宅大樓	176	40.88	53.51	25.90
	華廈	4	37.57	42.79	32.22
仁愛路以 南、文化一路 與文化二路 間之生活圈	住宅大樓	13	26.82	32.59	15.51
	華廈	3	25.93	27.02	24.76
文化三路以 西、頭湖國小 一帶之生活 圈	住宅大樓	31	29.17	43.73	20.90
	華廈	2	25.06	25.10	25.01
中心商業區 一帶之生活 圈	住宅大樓	101	28.60	36.78	20.01
忠孝路以 南、文化三路 與文化北路 間之生活圈	住宅大樓	195	41.02	119.75	23.32
	華廈	4	37.57	42.79	32.22
文化一路以 東、仁愛路以 南之生活圈	透天厝	5	25.92	33.48	15.03
	華廈	--	--	--	--
文化北路以 西、南勢國小 一帶之生活 圈	透天厝	--	--	--	--
	華廈	9	24.29	28.87	16.19

知識產業園 區一帶之生 活圈	住宅大樓	4	21.41	22.22	20.36
	華廈	--	--	--	--

備註 1：資料來源為實價登錄揭露資料，排除特殊或異常交易案件及移轉樓層為 1 樓之交易案件。

備註 2：各建物類型資料件數不足 2 件者，件數與價格以「--」表示。

四、拍賣資訊

